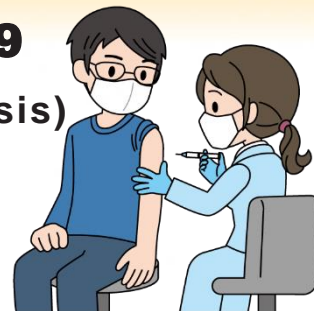
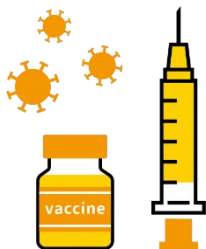


Vacuna contra el COVID-19

Aviso de vacunación de refuerzo (3^{ra}. dosis)

~ A partir del 1 de diciembre ~

Procedimiento hasta la vacunación



1 Le llega el Boleto de vacunación (Sesshu-ken)

Pueden recibir la vacunación de refuerzo (3^{ra}. dosis) contra el COVID-19 **las personas que recibieron la 2^{da}. dosis hace 8 meses o más**. Recibirá un Boleto de vacunación al acercarse el día de la vacunación.

※Le informaremos cuándo empezará la recepción de las reservaciones para la vacunación de refuerzo en la página web de la ciudad, etc.

2 Busque una institución médica / lugar de vacunación

Busque una institución médica o un lugar de vacunación para vacunarse en **la página web de la ciudad**, etc.

Los trabajadores de la salud pueden vacunarse en la institución médica en la que trabajan. Para más detalles, consulte en su lugar de trabajo.

Sitio de información general sobre la vacunación

"Korona Wakuchin Nabi"

<https://v-sys.mhlw.go.jp>



※No se puede hacer la reservación directamente a través de Korona Wakuchin Nabi.

※Si no encuentra una institución médica o un lugar de vacunación, comuníquese con el Centro de Llamadas de la ciudad.

※Como norma general, la vacunación se recibe en el municipio donde está registrado su Certificado de residencia (Jūmin-hyō) (Su dirección), excepto las personas que están internadas en una institución médica o asilo, etc.

Sobre la vacunación fuera del lugar de su dirección, sírvase ver el reverso.

3 Haga la reservación y reciba la vacuna

Costo (Cubierto por fondos públicos)

Gratis

Póngase en contacto con la página web de la ciudad o con la institución médica que acepta reservaciones.

Institución médica designada más cercana

Método especificado por cada institución médica (Teléfono, página web de la ciudad, etc.)

Lugares de vacunación de la ciudad

Programado para febrero de 2022

Desde la página web de la ciudad o llamando al Centro de Llamadas

Desde la página web de la ciudad

Página de reservación de la vacunación contra el COVID-19



Página de reservación Código QR

Reservación por teléfono

Centro de Llamadas de la vacuna contra el COVID-19 de la ciudad de Yamato

046-260-0900



Contenido del sobre

+



Tarjeta de número personal (My number card), etc.

Qué llevar

- Todo el contenido del sobre de este aviso.
- **Documentos de identidad (Tarjeta de número personal, licencia de conducir, tarjeta del seguro médico, etc.)**

※En el sobre se incluyen un "Boleto de vacunación" (Sesshu-ken) y un "Formulario de examen previo" (Yoshin-hyō). Guárdelos en un lugar seguro para no perderlos.

※Mídase la temperatura en casa antes de la vacunación y si tiene fiebre o se siente mal, absténgase de vacunarse y comuníquese con el Centro de Llamadas de la ciudad o con la institución médica que reservó.

※Vaya con **ropa que permita sacar el hombro rápidamente** en el momento de la vacunación.

◎ Sobre la vacunación fuera del lugar donde está registrado su Certificado de residencia (Su dirección)

- Personas que se vacunarán en la institución médica o asilo donde están internadas.
→ **Consulte en la institución médica o establecimiento.**
- Personas que se vacunarán en la institución médica donde están siendo tratadas por una enfermedad subyacente.
→ **Consulte en la institución médica.**
- Personas que viven en un lugar diferente a su dirección.
→ **Es posible que pueda vacunarse en la zona donde realmente vive.** Consulte la página web del municipio donde realmente vive o comuníquese con la ventanilla de consulta.

◎ Para vacunarse, es necesario el consentimiento de la persona.

Al momento de vacunarse, asegúrese de tener un conocimiento correcto tanto del efecto de prevención de enfermedades infecciosas como del riesgo de reacciones secundarias y tome la decisión de vacunarse por su propia voluntad. La vacunación no se realizará sin el consentimiento del receptor.

No debe forzar a vacunarse a las personas de su lugar de trabajo o su entorno ni discriminar a quienes no se hayan vacunado.

◎ Existe un sistema de auxilio para los daños a la salud ocasionados por la vacunación.

La vacunación puede causar daños a la salud (Enfermedad o discapacidad). Como hay casos extremadamente raros en los que no se pueden eliminar las secuelas, existe un sistema de auxilio (Kyūsai seido).

Sobre los trámites necesarios para la solicitud, consulte en el municipio donde está registrado su Certificado de residencia.

◎ Incluso después de vacunarse, continúe tomando medidas preventivas, como ponerse una mascarilla, etc.

Se ha confirmado que la vacuna contra el COVID-19 es muy eficaz para prevenir las infecciones por el nuevo tipo de coronavirus, pero la eficacia no es del 100%. También hay efectos por las mutaciones del virus.

Por esta razón, le pedimos a todos que continúen tomando medidas preventivas contra la infección. Específicamente, evite los "3 mitsu": "Aglomeraciones" (misshū), "Contactos cercanos" (missetsu) y "Lugares cerrados" (mippei), póngase una mascarilla, lávese las manos con jabón y desinfectelas con alcohol.

Continúe
tomando
medidas
preventivas
contra las
infecciones



Aglomeraciones



Contactos cercanos



Lugares cerrados

Evite los "3 mitsu": "Aglomeraciones" (misshū), "Contactos cercanos" (missetsu) y "Lugares cerrados" (mippei)



Póngase una mascarilla



Lávese las manos con jabón.



Desinfectelas con alcohol.

Para obtener más información sobre la eficacia y seguridad de la vacuna contra el COVID-19, consulte la página "Acerca de la vacuna contra el COVID-19" (Shingata korona wakuchin ni tsuite) en la página web del Ministerio de Salud, Trabajo y Bienestar.

厚労 コロナ ワクチン 検索



Si no puede ver la página web, consulte en su municipio.

【 Consultas 】

Centro de llamadas de la vacuna contra el COVID-19 de la ciudad de Yamato
(Yamato-shi Shingata korona wakuchin kōru sentā)

Teléfono: 046-260-0900 Todos los días de 8:30 a 17:15

FAX: 046-260-0917 (Solo para personas con problemas de audición)